



Conservatoire de Musique et d'Art Dramatique - Antibes | Chantier tour Excellence, Frami & poutrelle Alu

Le Département des Alpes-Maritimes investit dans un nouveau bâtiment pour le Conservatoire de musique et d'art dramatique d'Antibes afin d'exercer ses activités dans les meilleures conditions et de conforter son rayonnement. Adossé au théâtre Anthéa, il devrait former un pôle culturel d'excellence et de prestige.

Le chantier porté par le groupe DEMATHIEU BARD met en évidence les performances de notre tour Excellence, ainsi que celles du coffrage cadre Frami, de notre poutrelle alu et de nos passerelles de coffrage de rive.

Le Conservatoire de musique et d'art dramatique d'Antibes est un projet de construction technique et d'envergure, représentant un budget total de 12,7 millions d'euros. Le bâtiment de plus de 3000 m² est composé d'un niveau en infrastructure pour accueillir places de parking et locaux techniques, et de 4 niveaux en superstructures divisés en 2 parties.

Au RDC et R+1 se dessine les salles de grands volumes destinées aux auditions et répétition, allant de 150 à 200 m² et jusqu'à 9 m haut, ainsi qu'un auditorium de 300 places. Le tout avec une finition architecturale en béton blanc.

Quant au deux niveaux supérieurs, un grand plancher de reprise est réalisé pour accueillir une autre disposition de pièces, plus petites, pour les salles de cours et les bureaux, avec une finition béton brut gris. Un patio vient habiller le centre du bâtiment avec une grande terrasse arborée sur une partie du R+2, laissant ainsi qu'une moitié du bâtiment en R+3.



Le Conservatoire d'Antibes, un projet de construction technique et d'envergure. Crédit photo : Doka France

Ce nouveau Conservatoire représente à lui seul pour le gros œuvre 18 mois de travaux et 5000 m³, ainsi que 400 t de ferrailles d'armature et plus de 2000 m² d'emprise au sol.

Enjeux du chantier

L'une des particularités du chantier est de devoir rendre chaque pièce indépendante en les isolant phoniquement. 2500 m² des chapes acoustiques ont été coulées soit sur des plots ressorts antivibratiles, soit sur des tapis, soit sur des boîtes à ressort.

Mais le reste de la conception du bâtiment n'en est pas plus simple et ne laisse aucune place au hasard. Très technique, rien ne se plombe vraiment avec des formes et hauteurs différentes, mettant à rude épreuve la contrainte de l'étalement. Cela demande une perpétuelle adaptation.

Le choix du bon matériel est donc des plus important pour tenir la cadence et répondre aux multiples besoins.



Solutions utilisées & Retour d'expérience

Pour Sébastien Paris, Ingénieur Travaux sur ce projet, tout allait se jouer sur le choix du type de plancher à concevoir. *« Les grandes hauteurs que nous retrouvons sur ce bâtiment demandent à monopoliser beaucoup de matériel et de temps pour couler le plancher. A partir d'une certaine hauteur, il est réellement plus intéressant et performant de passer sur des planchers préfabriqués avec juste 2 files d'étaie pour alléger notre charge de travail, gagner en rapidité et faire aussi des économies sur le matériel nécessaire, tant en quantité que financièrement. »*

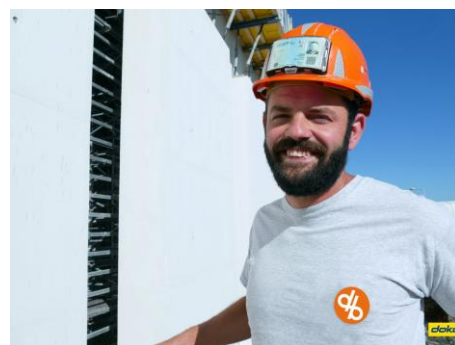


Sébastien Paris, Ingénieur travaux.
Crédit photo : Doka France

Le choix s'est donc porté sur notre **tour d'étaie Excellence**.

« Sur ce chantier, la tour Excellence est notre matériel à tout faire ! Elle a beaucoup tourné aussi bien sur des hauteurs normales que grandes, pour poser le préfa ou coffrer nos petites zones de planchers à couler sur place, ou bien de la rampe et de l'étaie de passerelle. Cette tour est un outil très adaptable et finalement très simple d'utilisation, robuste et légère à la fois, et surtout très sécuritaire. De plus, elle est grutable, ce qui nous a permis un gain important de temps en évitant le montage et démontage. »

Des propos qui mettent d'accord Baptiste Mazuir, Chef de Chantier : *« Il nous fallait un outil léger, performant et adaptable. Je l'avais déjà utilisée sur un chantier précédent et c'était une évidence de la reprendre sur celui-ci. La tour Excellence est vraiment très résistante pour son poids, son montage est simple et intuitif. Et son point fort est l'obligation d'installer les plançons pour monter l'étage supérieur, ce qui permet à mes équipes de travailler toujours en sécurité. »*



Baptiste Mazuir, Chef de chantier.
Crédit photo : Doka France

La tour Excellence a donc permis de gagner en productivité et sécurité pour la construction du Conservatoire, mais d'autres solutions Doka ont également conquis le chef de chantier :

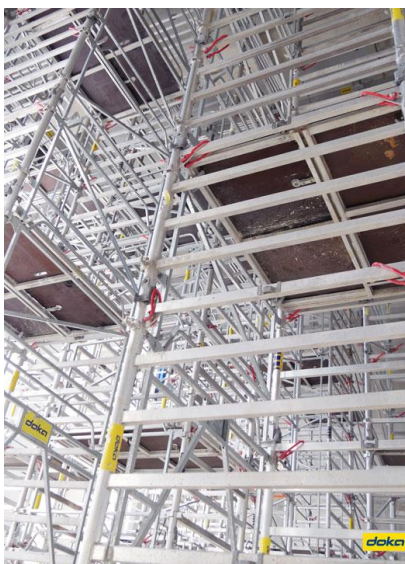
- **Le coffrage cadre Frami** : *« Il est pratique et léger, ça va vite, c'est facile ! Nous l'utilisons aussi bien pour des poutres, des rives, des petites relevées et du coffrage de dalle. Pour tout vous dire, nous en avons pris à l'avance car au quotidien nous savions que nous allions en avoir besoin. Cela coûte moins cher que du coffrage traditionnel car le contreplaqué est plus cher à terme, et en plus moins facile à adapter. »*
- **La poutrelle alu** : *« elle nous a permis d'agrandir la portée pour la prédalle et d'alléger le matériel encore une fois. Vraiment très avantageux. »*
- **La passerelle de coffrage de rive** : *« notre outil interne ne convenait pas car trop grand en dimension. Nous avons donc pensé en premier à passer sur des tours avec une solution de platelage, mais le bureau d'étude de Doka Marseille nous a proposé la passerelle et je dois dire que nous en sommes très satisfaits. Elle se positionne pile où il le faut et s'adapte facilement. On peut travailler en toute sécurité surtout. »*

Le Conservatoire de musique et d'art dramatique d'Antibes est un chantier technique qui aura pour sûre donné du challenge aux équipes DEMATHIEU BARD, mais il faudra patienter 2021 pour que professeurs et élèves fassent leur entrée dans le nouveau bâtiment.

Doka en 3 mots

Lors de nos rencontres sur les chantiers, nous aimons toujours finir nos interviews en demandant de définir Doka en 3 mots. Ainsi pour Sebastien et Baptiste, Doka représente :

- « *Qualité : Doka c'est du très bon matériel, performant et pratique.*
 - *Service : une belle équipe derrière, toujours à l'écoute.*
 - *Études : les plans sont toujours clairs, nets et précis. »*
-



La tour Excellence permet de gagner en sécurité et en productivité. Crédit photo : Doka France.



La tour Excellence accompagnée de la poutelle Alu Doka. Crédit photo : Doka France.



Adaptabilité et sécurité avec la passerelle de coffrage de rive Doka. Crédit photo : Doka France.



Notre poutelle alu est légère et permet d'agrandir la portée pour la prédalle. Crédit photo : Doka France.



Le conservatoire d'Antibes, un bâtiment de plus de 3000 m².
Crédit photo : Doka France



Chantier DEMATHIEU BARD. Crédit photo : Doka France.

Concernant Doka :

L'entreprise Doka compte parmi les leaders mondiaux dans le développement, la fabrication et la commercialisation des techniques de coffrage, pour tous les domaines du BTP. Avec plus de 160 succursales commerciales et logistiques dans plus de 70 pays, Doka dispose d'un réseau de distribution performant qui lui permet de fournir rapidement et avec professionnalisme le matériel et le support technique. Doka est une entreprise de UMDASCH Group et emploie plus de 7400 collaboratrices et collaborateurs à travers le monde.

Contact presse Doka France

Laura Schwartz
Communication & Digital Marketing Manager
T +33 6 11 08 28 33
Email : laura.schwartz@doka.com